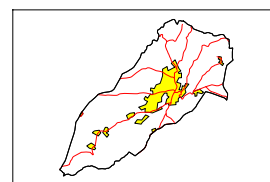


DEPARTEMENT DU RHONE
SERVITUDES D'UTILITE PUBLIQUE
 COMMUNE DE
SOUCIEU EN JARREST

N° INSEE
69176



DDT 69

Service Planification Aménagement Risques

Unité Fiscalité – ADS – SUP (UFAS)

☎ 04.78.62.50.50

165 Rue Garibaldi – CS 33862 - 69401 LYON cedex 03

| | Symboles | Codes | Intitulé | Symboles | Codes | Intitulé |
|----------|----------|-------------|--|----------------|-------------|---|
| L | | A2 | Pose de canalisations souterraines d'irrigation | | I 1 | Transport d'hydrocarbures liquides ou liquéfiés |
| | | A4 | Terrains riverains des cours d'eau non domaniaux | | I 2 | Ouvrages utilisant l'énergie des lacs et des cours d'eau |
| | | A5 | Canalisations publiques d'eau et d'assainissement | | I 3 | Transport de gaz |
| | | A9 | Zones agricoles protégées | | I4 | Transport d'électricité |
| E | | | | | I 5 | Transport de produits chimiques |
| | | | | | I 6 | Mines et carrières |
| | | AC1 | Protection des monuments historiques 1: Classés 2: Inscrits | | Int1 | Voisinage des cimetières |
| | | AC2 | Protection des sites et monuments naturels 1: classés 2: inscrits | | JS1 | Protection des installations sportives |
| G | | AC3 | Réserves naturelles | | PM1 | Risques naturels (voir plan de prévention spécifique et règlement) |
| | | AC4 | Sites patrimoniaux remarquables classés | | PM2 | Installations classées (voir plan spécifique et règlement). |
| | | | | | PM3 | Risques technologiques (voir plan spécifique et règlement) |
| | | | | | PM4 | Zones de rétention, de mobilité, ou stratégiques pour la gestion de l'eau |
| E | | Ar3 | Magasins à poudre de l'Armée et de la Marine | | PT1 | protection contre les perturbations électromagnétiques |
| | | Ar5 | Fortifications, ouvrages militaires | | PT2 | Transmissions radioélectriques protection contre les obstacles |
| | | | | | PT3 | Communications téléphoniques et télégraphiques |
| | | AS1 | Périmètres de protections des eaux potables et minérales | | T1 | Chemins de fer |
| N | | EL3 | Halage et marchepied | | T4 | Aéronautiques de balisage |
| | | EL5 | Visibilité sur les voies publiques | | T5 | Aéronautiques de dégagement |
| | | EL6 | Terrains nécessaires aux RN et autoroutes | | T8 | Transmissions radioélectriques : protection des installations de navigation et d'atterrissage |
| | | EL7 | Alignements (se reporter aux plans d'alignements à grande échelle) | | | |
| D | | EL10 | Parcs nationaux | | | |
| | | EL11 | Voies express et déviations d'agglomérations | | | |
| | | | | | | |
| | | | | | | |
| | | | Etabli : JUILLET 2017 | Modifié | | |

SERVITUDES D'UTILITE PUBLIQUE

| | |
|------------------------------------|---|
| Commune de : | SOUCIEU EN JARREST |
| Saisie le : | 08/02/1985 |
| Servitude : | AC1 Servitudes de protection des monuments historiques : classés ou inscrits. |
| Référence(s) : | Périmètre de protection délimité au titre des abords des monuments historiques classés ou inscrits code du patrimoine - art L.621-1 à L.621-33, Art R621-1 à R621-97. |
| Service(s) responsable(s) : | UNITE DEPARTEMENTALE DE L'ARCHITECTURE ET DU PATRIMOINE DU RHONE Le Grenier d'Abondance 6 Quai Saint Vincent 69283 LYON CEDEX 03 Tél : 04.72.26.59.70 |
| Acte(s) institutif(s) : | Clas. M.H. du 20/03/1912. |
| Caractéristique(s) : | Les restes d'acqueduc romain (4 arches) et quelques ruines situées dans la Vallée du Garon sur le territoire de BRIGNAIS. Le périmètre de protection de 500 m déborde sur les communes de Chaponost etSoucieux en Jarrest. |

SERVITUDES D'UTILITE PUBLIQUE

Commune de : **SOUCIEU EN JARREST**

Saisie le : 12/04/1995

Servitude : **AC1** Servitudes de protection des monuments historiques : classés ou inscrits.

Référence (s) : Périmètre de protection délimité au titre des abords des monuments historiques classés ou inscrits
code du patrimoine - art L.621-1 à L.621-33, Art R621-1 à R621-97.

Service(s) responsable(s) : UNITE DEPARTEMENTALE DE L'ARCHITECTURE ET DU PATRIMOINE DU RHONE
Le Grenier d'Abondance
6 Quai Saint Vincent
69283 LYON CEDEX 03
Tél : 04.72.26.59.70

Acte(s) institutif(s) : Clas. M.H. du 18/02/1930.

Caractéristique(s) : Réservoir de chasse du siphon de Soucieu (acqueduc romain du Gier)
- Parcelles cadastrales n° 141, 144, 145, 149, 43, 44, 45p, 38, 40, 41, 42, 113, 122, 140, 142, 32 et 45p à SOUCIEU EN JARREST.

SERVITUDES D'UTILITE PUBLIQUE

Commune de : **SOUCIEU EN JARREST**

Saisie le : 07/05/1997

Servitude : **AC2** Servitudes de protection des sites et des monuments naturels : classés ou inscrits.

Référence (s) : Zones de protection des sites :
code du patrimoine : art L630-1 qui reproduit à code constant le code de l'environnement - L.341-1 à L341-15-1 ; R341-1 et suivant.

Service(s) responsable(s) : UNITE DEPARTEMENTALE DE L'ARCHITECTURE ET DU PATRIMOINE DU RHONE
Le Grenier d'Abondance
6 Quai Saint Vincent
69283 LYON CEDEX 03
Tél : 04.72.26.59.70

Acte(s) institutif(s) : Décret du 18/12/1939.

Caractéristique(s) : Zone de protection autour des aqueducs romains de SOUCIEU-EN-JARREST englobant les terrains suivants sur la commune de BRIGNAIS : parcelles n° 605, 606, 607 (en totalité), 452, 453, 604, 608, 609 (en partie) et les terrains suivants sur la commune de SOUCIEU-EN-JARREST : parcelles n° 37 à 42, 44, 45, 49, 95, 96, 111 à 114, 118, 119, 121 à 123, 125 à 127, 136 à 151, 502 à 504, et sur 100 m à partir des aqueducs les parcelles n° 496, 505 à 510 et une partie des parcelles n° 177 à 179. Servitudes : interdiction d'édifier des constructions, d'établir des plantations, d'échafauder des installations quelconques ou de poser des lignes électriques, téléphoniques ou télégraphiques.

SERVITUDES D'UTILITE PUBLIQUE

Commune de : **SOUCIEU EN JARREST**

Saisie le : 24/11/1995

Servitude : **I4** Servitudes relatives à l'établissement de canalisations électriques.

Référence (s) :

Périmètres à l'intérieur desquels ont été instituées des servitudes en application :

- de l'art.12 et 12bis de la loi du 15/06/1906 modifiée,
- de l'art. 298 de la loi de finances du 13/07/1925,
- de l'art. 35 de la loi n° 46-628 du 08/04/1946 modifiée,
- de l'art. 1 à 4 du décret n° 67-886 du 06/10/1967
- et décret n°70-492 du 01/06/1970 modifié.

Service(s) responsable(s) :

DREAL - Rhône-Alpes
 REMIPP
 Air et Energie
 Unité Territoriale des Deux Savoies
 430 rue de Belle Eau
 Zone des Landiers Nord
 73000 CHAMBERY CEDEX
 Tél : 04.79.62.81.89

R.T.E. CENTRE
 SCET LYON
 5, Rue des Cuirassiers
 TSA 61002

69501LYON CEDEX 03
 Tél : 04.27.86.27.47

Acte(s) institutif(s) : DUP du 04/08/1982 et A.P. du 11/09/1984.

Caractéristique(s) : Ligne 2 x 400 KV : CHARPENAY - PIVOZ CORDIER 1 et CHARPENAY - ECHALAS 2 (aérienne).

SERVITUDES D'UTILITE PUBLIQUE

Commune de : **SOUCIEU EN JARREST**

Saisie le : 12/09/2007

Servitude : **PM1** Servitudes résultant des plans de prévention des risques naturels prévisibles et des plans de prévention des risques miniers.

Référence (s) : Plans de prévention des risques naturels prévisibles établis en application du code de l'Environnement : art L562-1 à L562-9 ; R562-1 à R562-10, R562-12.
Plans de prévention des risques miniers établis en application du code minier (nouveau) Art L174-5.

Service(s) responsable(s) : DIRECTION DEPARTEMENTALE DES TERRITOIRES DU RHONE
Service Planification Aménagement Risques
Unité Prévention des Risques
165 Rue Garibaldi
CS 33862
69401 LYON CEDEX 03
Tél : 04.78.62.50.50

Acte(s) institutif(s) : AP n°DDT_SPAR_2015_06_05_01 du 11/06/2015 (RAA du 19/06/2015).

Caractéristique(s) : Plan de Prévention des Risques Naturels inondation (PPRNI) du GARON (révision et élargissement à l'ensemble du bassin versant).
Ce plan de prévention comprend les éléments suivants :
Arrêté Préfectoral d'approbation
- une note de présentation
- un règlement et une carte annexe
- cartes d'enjeux - cartes des aléas
- cartes de zonages et carte zone blanche
- annexes pour information.
Ce plan de prévention délimite des zones rouge, violette, bleue, verte et blanche.
Pour connaître les prescriptions spécifiques à chaque secteur, se reporter au document officiel, principalement le règlement et les cartes de zonages.
NB : commune nouvelle de CHABANIERE (ex-commune de St Didier /s Riverie, St Maurice s/ Dargoire et St Sorlin).