

7 balades Jaréziennes

Pour partir en balade déconfinée, on prépare son itinéraire en jouant seul ou à plusieurs, selon les règles du jeu des 7 familles.

Il y a 7 balades (de A à G) de 6 étapes chacune (numérotées de 1 à 6), soient 42 cartes.

Aqua Antica aqueduc du Gier

Brichet et Cie site du Brichet à Prasseytout

Canuseries dans la rue passé des veloutiers

Dessine-moi la vie murs peints et fresques

Eglise

Fleurs et bestioles espèces protégées

Gônes jaréziens célébrités de Soucieu

Règle du jeu

On distribue 9 cartes pour 2 joueurs

8 cartes pour 3 joueurs

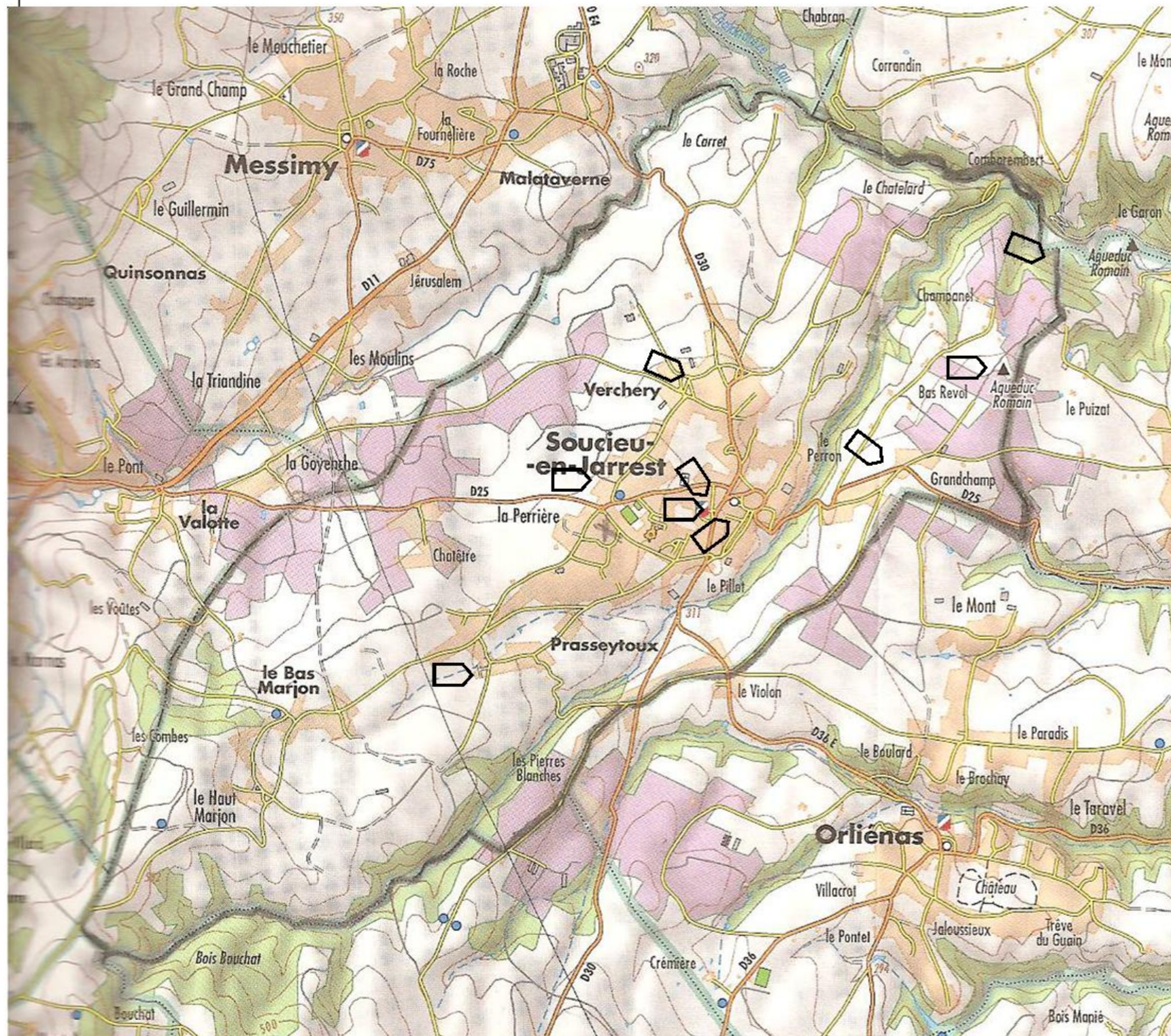
7 cartes pour 4 joueurs

Le reste des cartes constitue la pioche

Chaque joueur tente de constituer son itinéraire de balade avec 6 cartes de la même couleur. Pour ce faire il demande à l'un de ses adversaires le numéro et le titre de la carte. S'il l'obtient il peut en demander une autre, sinon il pioche une carte et perd la main mais si en piochant il obtient la carte qu'il convoitait il peut redemander à un adversaire (le même ou un autre).

Le gagnant est celui qui constitue le plus d'itinéraires.

Quand on est seul on peut se bâtir une balade fantaisiste en plaçant sur le plan du village les cartes tirées au hasard ou exercer sa mémoire dans un memory ou bien trouver le mistigri



A vos ciseaux :

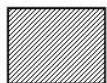
Imprimer sur du papier fort (ou sur une feuille de papier collée sur un carton récupéré),

Découper l'étui ci-dessous sur les traits —

Plier sur les traits —

former l'étui

Coller les languettes



jeu des 7 familles
jeu de l'oie
réussite
mistigri
memory

Idee et conception Chantal ANDRE

Jeux autour de Soucieu

